

E

Frühstücksangebot

Familienfreundliche Schule

F

Schule mit dem Förderschwerpunkt Lernen

Zentrum für schulische Erziehungs-
hilfe

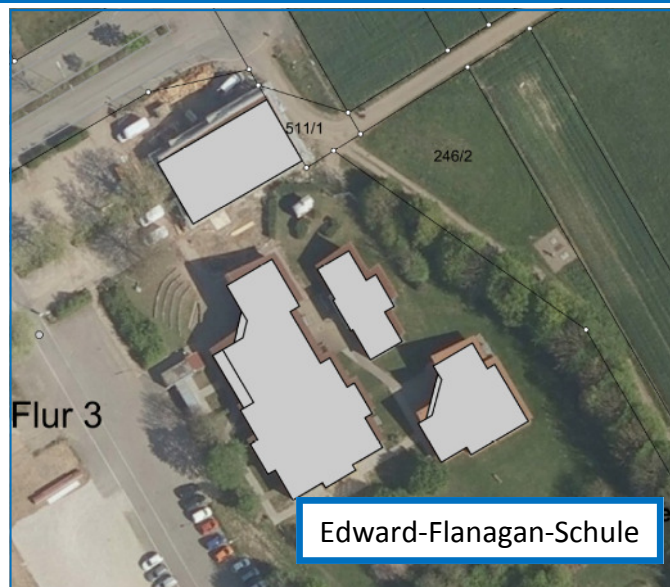
Sonderpädagogisches
Beratungs- und
Förderzentrum

S

Pakt für den
Nachmittag

OloV-
Gütesiegel

Bikeschool



Edward-Flanagan-Schule

Schule mit dem Förderschwerpunkt Lernen
Sonderpädagogisches
Beratungs- und Förderzentrum

Edward-Flanagan-Schule
Förderschule mit dem Schwerpunkt Lernen
Beratungs- und Förderzentrum

Bürgermeister-Willand-Straße 3
64832 Babenhausen

Tel.: 06073 5951
Fax: 06073 711720

efs_babenhausen@schulen.ladadi.de
www.flanaganschule.de

Baumann Peter
Rektor

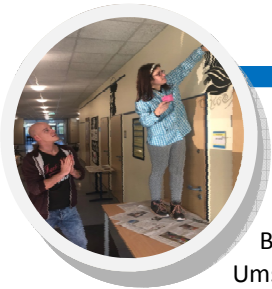
Glanz Kerstin
Konrektorin

Witzel Petra
Sekretariat



*Wer nicht neugierig ist,
erfährt nichts!*

Johann von Goethe



Die Edward-Flanagan-Schule ist für alle Schülerinnen und Schüler aus Babenhausen, Schaafheim Groß-Umstadt und Otzberg zuständig, die unter erschwerten Bedingungen lernen und leben (Anspruch auf sonderpädagogische Förderung).

Diese Kinder werden entweder in der Edward-Flanagan-Schule unterrichtet oder an den entsprechenden Schulen inklusiv beschult.

Der Auftrag der Edward-Flanagan-Schule in Babenhausen:

- Unterricht und Erziehung an der Schule mit dem Förderschwerpunkt Lernen
- Ganztagsangebot
- berufliche Orientierung und „kontinuierliche Praxistage“
- Regionales Beratungs- und Förderzentrum (siehe www.flanaganschule.de)
- Zentrum für schulische Erziehungshilfe Ost (siehe www.flanaganschule.de)

Die Edward-Flanagan-Schule wurde mit den OloV-Gütesiegeln „KontPT“ sowie „vorbildliche Berufsorientierung“ ausgezeichnet.

Schließlich unterstützen unser Förderverein Stiftungen und ortsansässige Betriebe die Schule öffentlichkeitswirksam.



Die Arbeit an der Schule mit dem Förderschwerpunkt Lernen

Zurzeit besuchen 76 Schülerinnen und Schüler in 6 Klassen die Edward-Flanagan-Schule, Schule mit dem Förderschwerpunkt „Lernen“.

Ein besonderes Angebot für Deutsch als Zweitsprache wird bereitgehalten.

Ein weiteres Angebot lautet PuSch „Praktikum und Schule“ in Kooperation mit der Joachim-Schumann-Schule Babenhausen.

Die Angebote beinhalten:

- Unterricht, Förderunterricht, handlungsorientierter Arbeitslehreunterricht in den Bereichen Holztechnik und Hauswirtschaft sowie EDV
- Bikeschool
- Psychomotorik, Schwimmen und Sport
- sprachsensibler Unterricht
- Pausengestaltung
- Klassenfahrten mit erlebnispädagogischen Schwerpunkten
- Blockpraktika und kontinuierliche (wöchentliche) Praxistage in Betrieben
- informations- und kommunikationstechnische Grundbildung (IKG)
- Englisch in Niveauekursen
- Nachbetreuung von Schulabgängern der EFS in Arbeit und Ausbildung



Ganzttag

Die EFS ist aufgenommen in das Projekt „Familienfreundliche Schule“ des Landkreises und in das Landesprogramm „Schule mit ganztägigen Angeboten Profil 1“.

Träger ist der Bund Deutscher Pfadfinder/innen Babenhausen.

Es gibt an 4 Nachmittagen Angebote, durch Lehrer/innen der Schule und durch Honorarkräfte, z.B.:

- * Schulband
- * Tischtennis und Badminton
- * Fußball und mehr...
- * Kreativ-AG
- * Schwimmkurs für Nichtschwimmer
- * Wir verschönern unsere Schule
- * Frühstückschef
- * Mountainbike
- * Holz & Design
- * Geschmacksreise
- * Yoga für Kinder
- * Lust- und Laune-AG
- * Schülerzeitung
- * Kochen ohne Hindernis
- * Mein Handy—Bildbearbeitung
- * Ballspiele



Die EFS ist aufgenommen in dem „Pakt für den Nachmittag“.

Für die Kinder der Grundstufe sind Plätze in dem gemeinsamen Pakt mit der Schule im Kirchgarten Babenhausen reserviert.

